

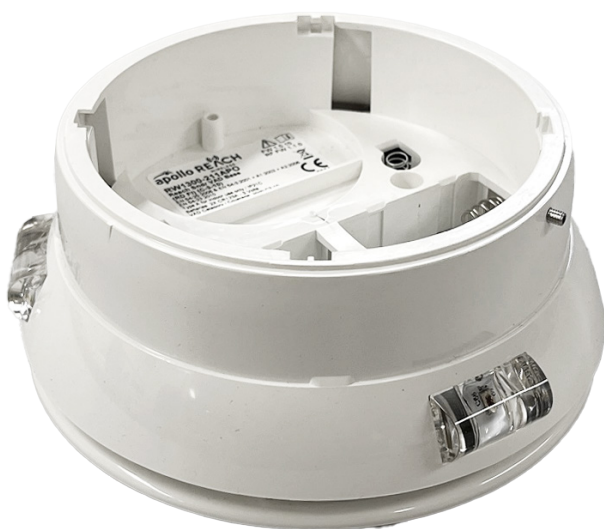


RW1300-211-TF-V01-NL

REACH – SOKKEL MET INGEBOUWDE ZOEMER EN ROOD FLITSLICHT VOOR DETECTOR

- Art. RW1300-211 -

TECHNISCHE FICHE



- Draadloze adresseerbare sokkel met ingebouwde zoemer en rood flitslicht
- Kan als een gecombineerde oplossing met een draadloze REACH detector worden gebruikt
- Geluidsniveau: 88 tot 91dB(A)
- Levensduur batterij: 5 jaar bij normaal gebruik
- Productgarantie: 5 jaar
- Afmetingen (Ø x H): 129 x 54mm
- Gewicht inclusief batterijen: 190 gram
- IP klasse: IP21C
- Werkingstemperatuur: -10°C tot +55°C
- Relatieve vochtigheid: maximum 95% RH (zonder condensatie of ijsvorming)



GESCHIKT VOOR: | MD2400L | MD2400 |

Wijzigingen kunnen zonder voorafgaande mededeling doorgevoerd worden