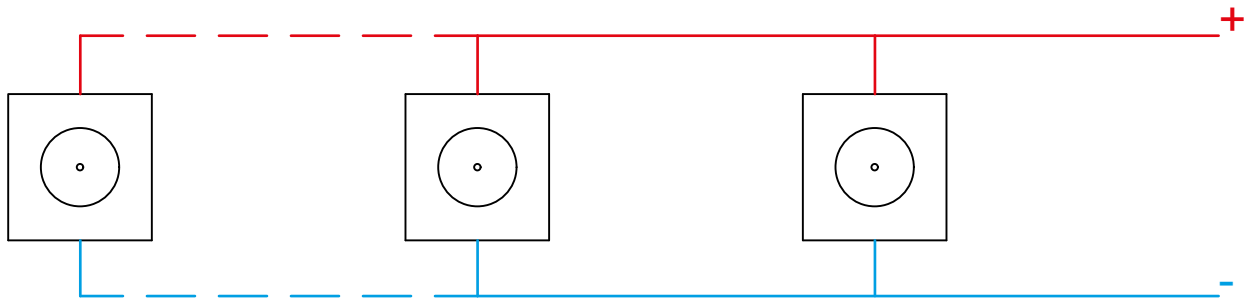
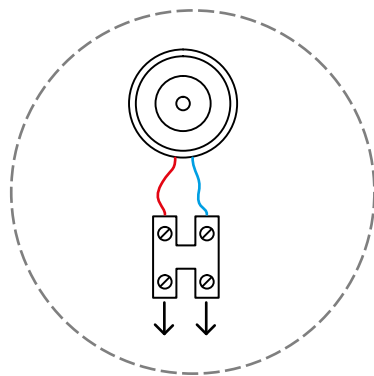


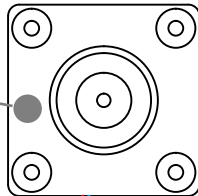
# SCHÉMA DE CÂBLAGE DES ÉLECTRO-AIMANTS KENDRION



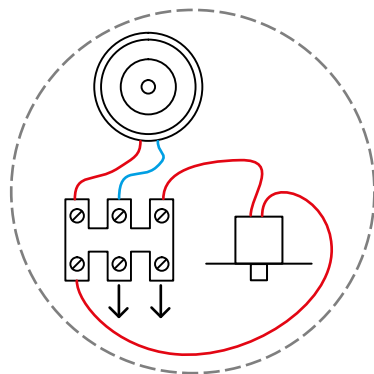
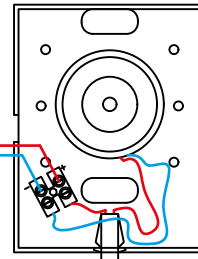
Pas de diodes fournies avec: KH900070, KH900061, KH900062, KH900063, KH900064



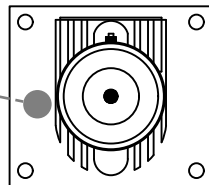
**KH900070**  
Electro-aimant 40kg  
pour montage encastré



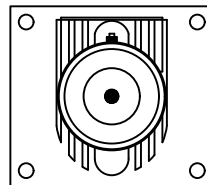
**KH900061**  
Electro-aimant 40kg avec bouton  
de déverrouillage  
pour montage mural



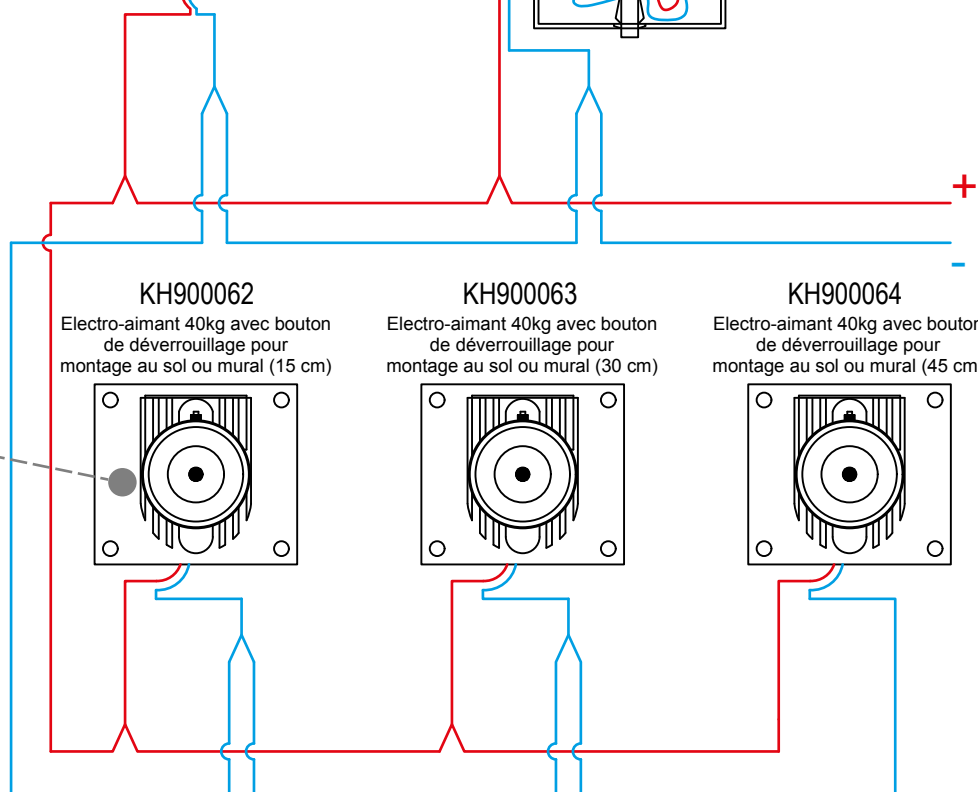
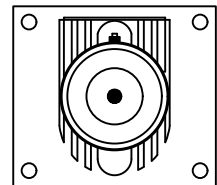
**KH900062**  
Electro-aimant 40kg avec bouton  
de déverrouillage pour  
montage au sol ou mural (15 cm)



**KH900063**  
Electro-aimant 40kg avec bouton  
de déverrouillage pour  
montage au sol ou mural (30 cm)



**KH900064**  
Electro-aimant 40kg avec bouton  
de déverrouillage pour  
montage au sol ou mural (45 cm)



**Câblage:** Min. 2 x 1.5mm<sup>2</sup> dépendant du nombre d'électro-aimants  
et de la longueur du câble.

REMARQUE:  
la version actualisée du schéma de câblage est disponible sur [www.limotec.be](http://www.limotec.be)

  
**Limotec**  
Perfection in Detection

VERSIE	KH9000XX-BS-V01-FR
GOEDGEKEURD	CB
DATUM	22/05/2023