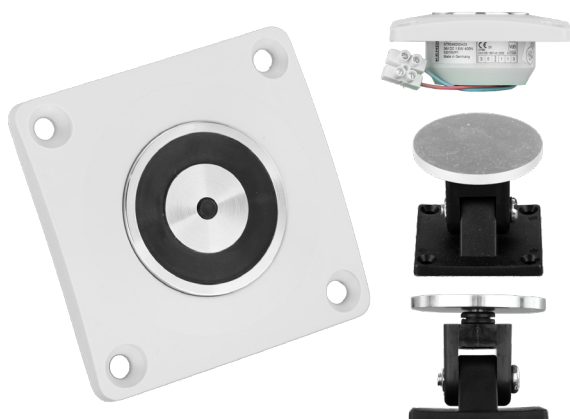




# KENDRION ÉLECTRO-AIMANT 40kg POUR MONTAGE ENCASTRÉ

## - Art. KH900070 -

### FICHE TECHNIQUE



- Électro-aimant pour montage encastré
- Tension d'alimentation : 24Vdc
- Force de traction : 400N/40kg
- Consommation : 75mA@24Vdc
- Classe IP: IP54



CONVIENT POUR :  
| MD2400SA | MD2400L | MD2400 | MD300 | MD644 |



CERTIFICAT EN54-13 :  
MD2400/MD2400L: B-9072-FD-954

### DESCRIPTION

L'électro aimant KENDRION KH900070 est conforme à la norme européenne EN1155:1997+A1:2002.

L'électro aimant est utilisé pour maintenir les portes coupe-feu ouvertes de manière sûre et fiable, avec une consommation minimale et une force de traction élevée. Electro-aimant sans bouton de déverrouillage manuel pour montage encastré.

L'alimentation des électro-aimants est assurée par une alimentation séparée certifiée EN54-4.

### DONNEES TECHNIQUES

Dimensions aimant	85 x 85 x 35 mm
Dimensions contre-plaque	55 x 55 x 50 mm
Puissance	1,6 Watt
Température de fonctionnement	-5°C à +35°C