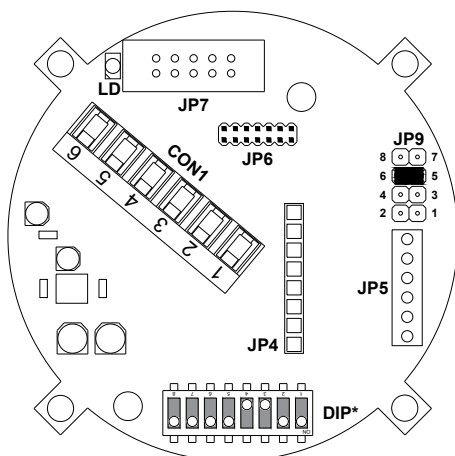


Bornes de raccordement MD780 SMART3G Détecteur de gaz en boîtier antidéflagrant



DIP*: Ne pas modifier

CON1	
Borne	Description
1	Ne pas utiliser
2	Ne pas utiliser
3	Ne pas utiliser
4	0V
5	+ 27V
6	Retour

JP	Description
4	Ne pas utiliser
5	Connexion du capteur
6	Ne pas utiliser
7	Clavier de calibration
9	Réglage système (Ne pas modifier)

LD		
Etat		Description
ON (S)	OFF (S)	
1	0.1	Phase de démarrage
1	1	En service
Continu	/	Défaut détecteur

Câblage vers le détecteur

- Le câblage des détecteurs de gaz et CO doit être physiquement séparé des conducteurs porteurs de courant et de sources de perturbation électromagnétiques. Une distance minimale, comme décrite dans la Norme EN50174-2, doit être respectée (distance indicative de 30 cm).

- 3 conducteurs
- Jusqu'à 100m: 3 x 0,75mm² faradisé
- Jusqu'à 200m: 3 x 1mm² faradisé
- Jusqu'à 300m: 3 x 1.5mm² faradisé

REM.: Raccordez le blindage à la terre.

Remarque important

La temporisation au démarrage de la centrale de détection de gaz MD780 doit être réglée avec une temporisation au démarrage d'au moins 130 secondes. Ce réglage n'est possible qu'à partir d'une centrale de détection gaz MD780 pourvue d'une version logicielle V1.04.03 ou supérieure.

DES MODIFICATIONS PEUVENT ETRE
EFFECTUEES SANS MENTION PREALABLE



Bornes de raccordement MD780 SMART3G Détecteur de gaz en boîtier antidéflagrant			
Bestand	TA0780F26	REV.	/
Getekend	De Croo P.	28/02/2023	
Goedgekeurd	Bondroit C.		
bv Limotec Bosstraat 21, B-8570 Vichte +32 (0)56 650 660			