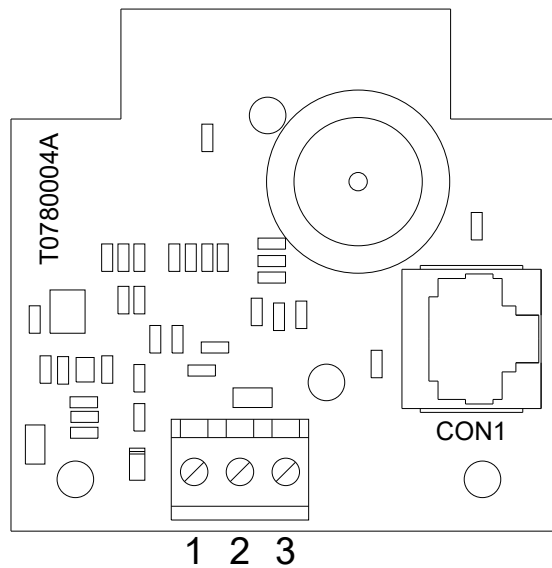


Aansluitklemmen MD780 CO-Detector



Klem	Uitleg
1	+ 27V
2	0V
3	Retour

Bekabeling naar detector

- De bekabeling van de gas- en CO- detectoren moet fysisch gescheiden worden van stroom voerende geleiders en elektromagnetische storingsbronnen. Daarbij moet een minimale afstand gerespecteerd worden zoals beschreven in de norm EN50174-2. (richtwaarde 30cm)
- 3 geleiders
- Tot 500m: 3 x 0,8mm afgeschermd
- Tot 1km: 3 x 1mm afgeschermd
- Meer dan 1km: leverancier contacteren

OPM.: Afscherming verbinden met aarding.



Aansluitklemmen MD780 CO-Detector

Bestand	TA0780N06B	REV.	B
Getekend	De Croo P.	08/03/2022	
Goedgekeurd	Bondroit C.		

bv Limotec Bosstraat 21, B-8570 Vichte +32 (0)56 650 660