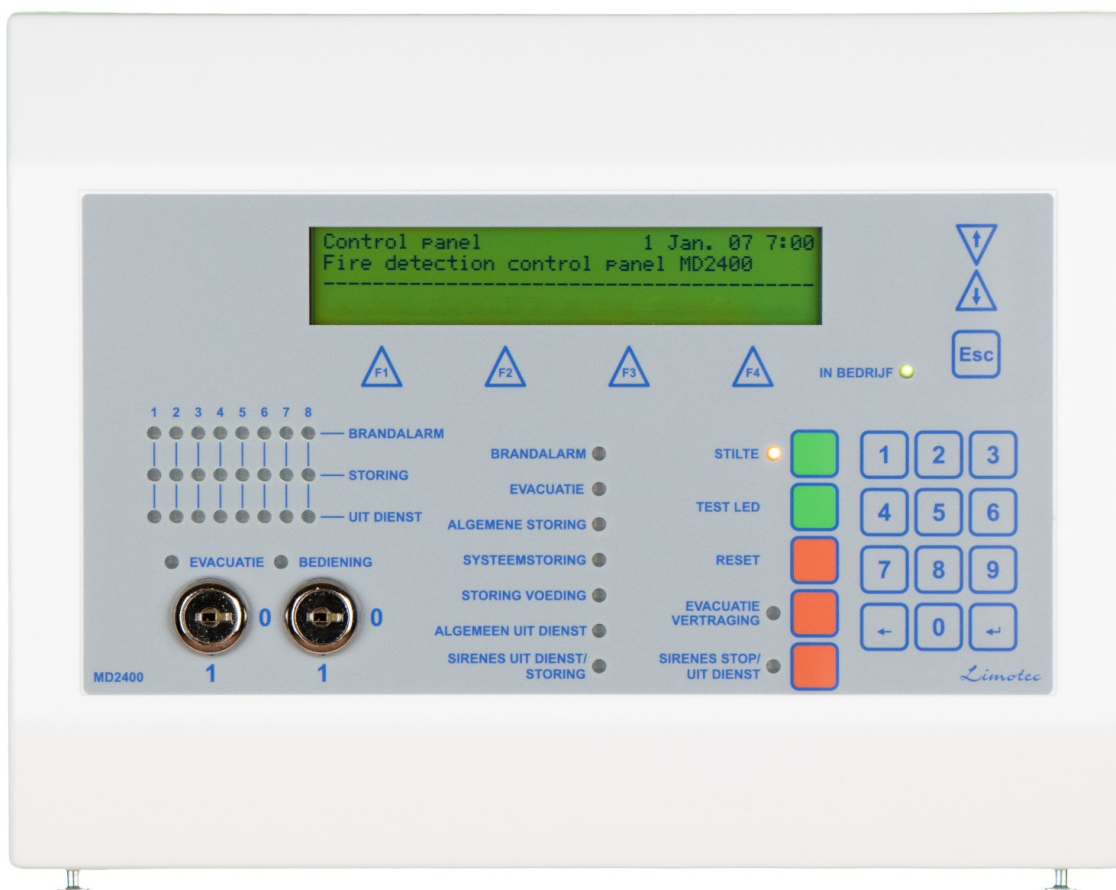
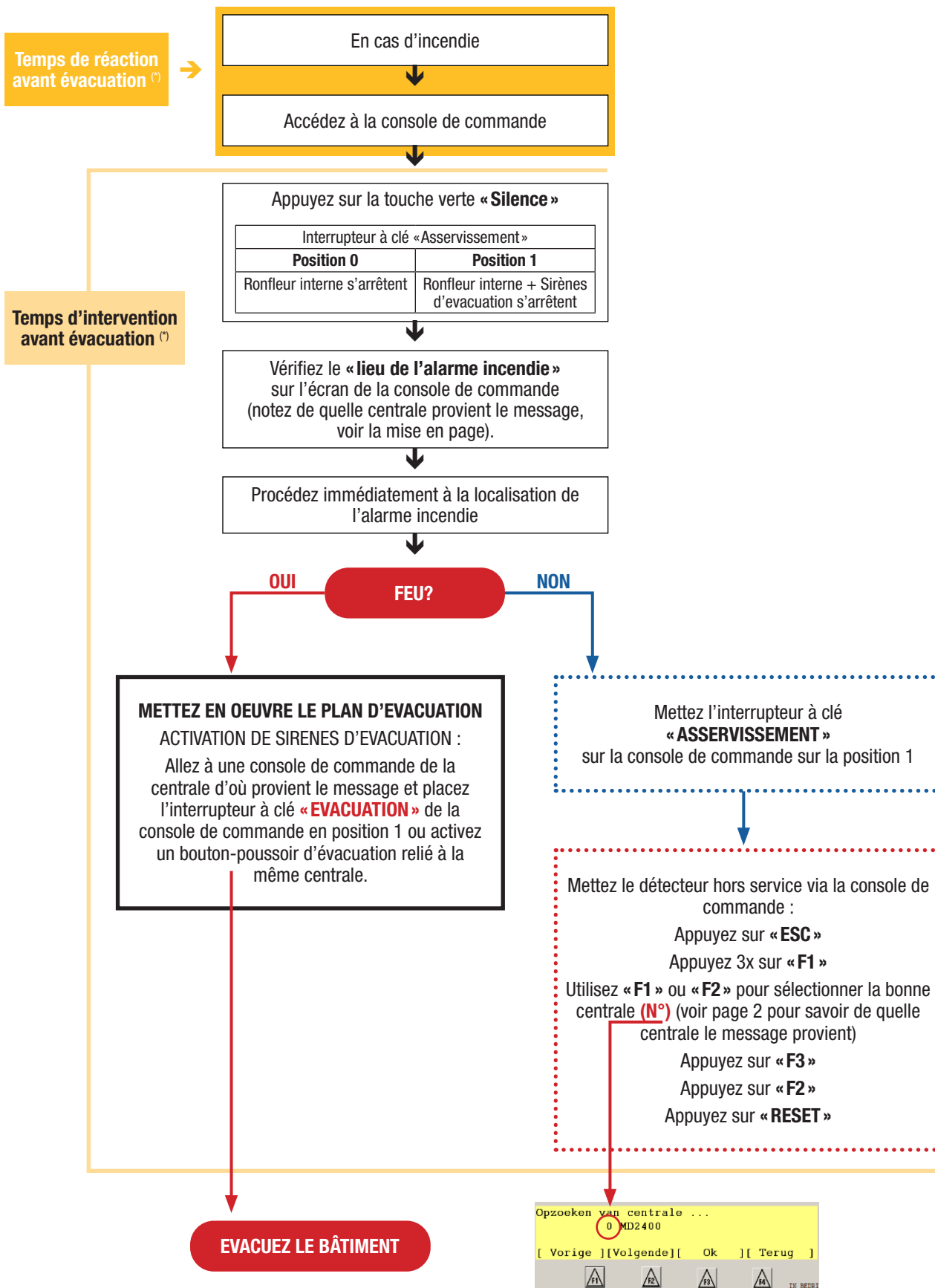


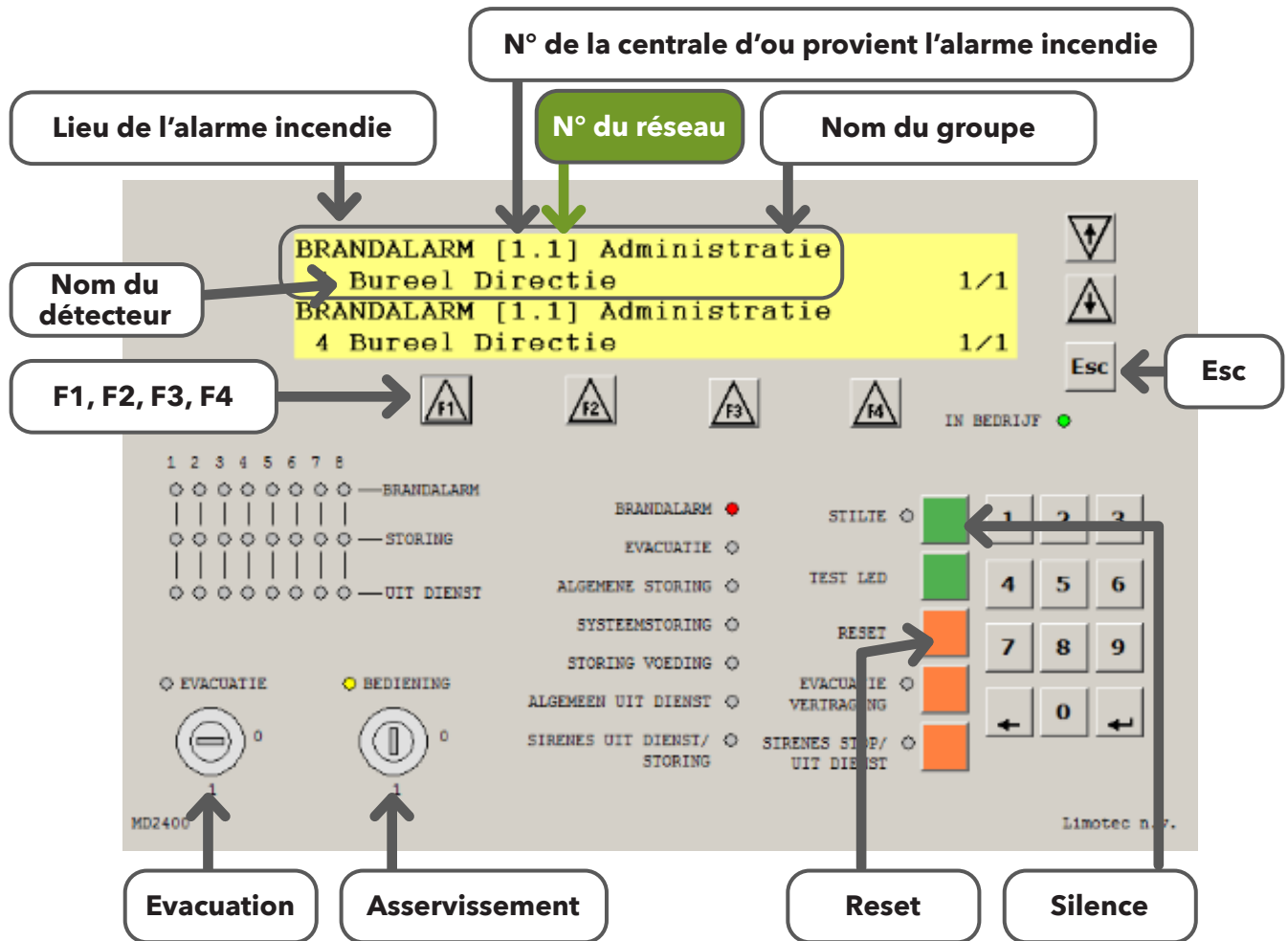


E.C.S. MD2400 CONSOLE DE COMMANDE

MODE D'EMPLOI ABREGE E.C.S. MD2400 IN TOKEN-RING







LES TEMPORISATIONS :

<p>Temps de réaction avant évacuation^(*) : (1-9 minutes)</p>	<p>Il s'agit du temps qui s'écoule entre le moment où l'on signale une alarme à la centrale d'alarme incendie et celui où l'on accepte l'alarme via le bouton « Silence » de la console de commande. Si l'alarme incendie n'est pas acceptée après que le temps de réaction se soit écoulé, la procédure d'évacuation commencera.</p>
<p>Temps d'intervention avant évacuation^(*) : (1-9 minutes)</p>	<p>C'est le temps qui s'écoule depuis l'acceptation de l'alarme par le bouton « Silence » de la console de commande. Si l'alarme incendie n'est pas acceptée après que le temps d'intervention se soit écoulé, la procédure d'évacuation commencera. Redémarrez le temps d'intervention en appuyant sur le bouton « Silence ».</p>
<p>Défaut batteries : 10 minutes</p>	<p>La fonction « Silence » n'affectent pas la temporisation. La fonction « Reset » redémarre la temporisation.</p>
<p>Défaut de courant : 30 minutes</p>	<p>Signalé immédiatement dans le journal de la centrale. La fonction « Silence » n'affectent pas la temporisation. La fonction « Reset » redémarre la temporisation.</p>

^(*) Optionnel : contactez votre installateur pour le fonctionnement correct.