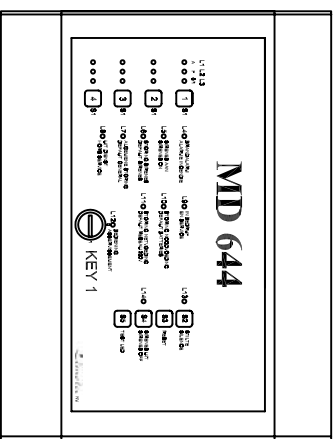
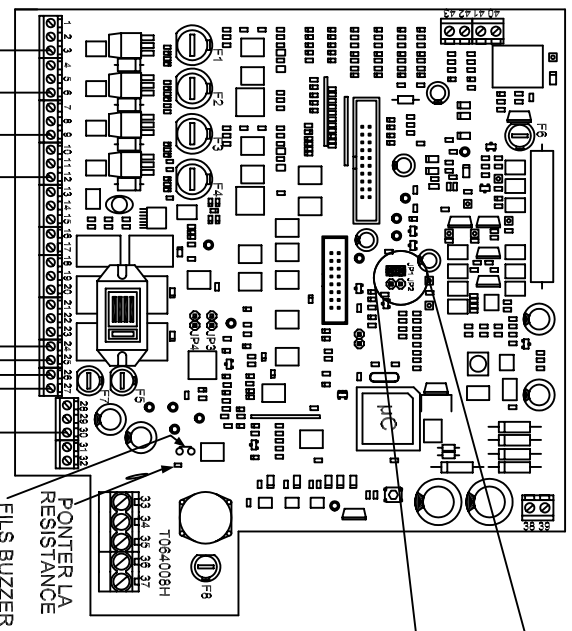


**Fig.9B: SCHEMA DE RACCORDEMENT DU TABLEAU REPETITEUR MD150 AVEC "SILENCE" A DISTANCE**



CIRCUIT DE BASE MD644



Cour-circuiter JP1 sur le circuit de base =  
activation du circuit sirène protégé (16-17) après  
asservissement de l'interrupteur "évacuation"  
sur le tableau répéteur. (Vers borne 27 - "EVAC IN")

Cour-circuiter JP2 sur le circuit de base =  
activation du relais d'alarme général après  
asservissement de l'interrupteur "évacuation"  
sur le tableau répéteur. (Vers borne 27 - "EVAC IN")

point où le fil noir du ronfleur était soudé  
fil noir du ronfleur

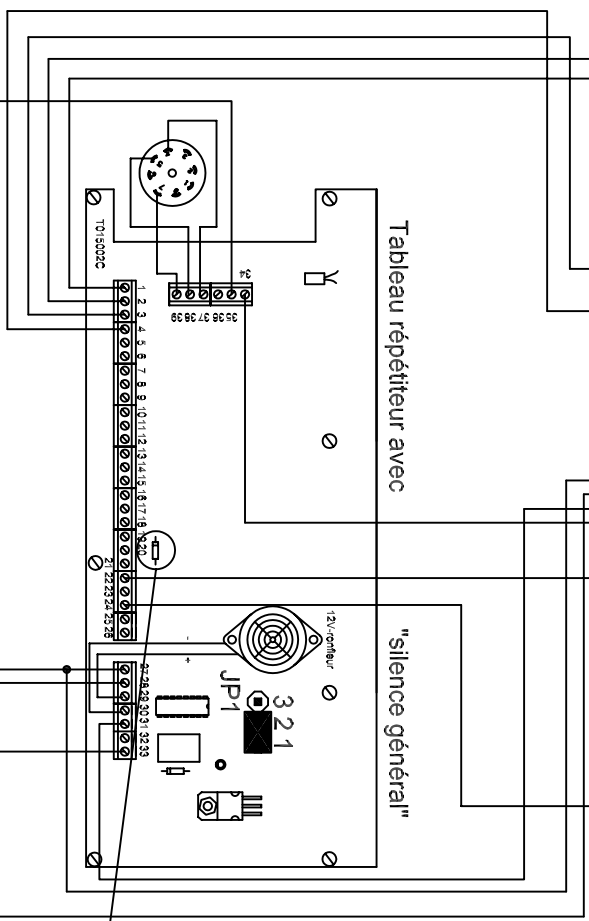
**CABLAGE:** - 2 x 0,75mm<sup>2</sup> pour l'alimentation (+ en -27V)  
Dépendant du nombre de tableaux répéteurs et de la longueur du câble

- 1 fil par boucle (min. 0,6mm)
- 1 fil (min. 0,6mm) pour le led de dérangement
- 1 fil (min. 0,6mm) pour le ronfleur
- en option: 2 fils pour l'interrupteur d'évacuation (min. 2 x 0,6mm - câble résistant au feu; Rf 1h)
- en option: 2 fils pour le "silence général" (min. 2 x 0,6mm - câble résistant au feu; Rf 1h)

Rem.: Utilisez du câble résistant au feu. Rf 1h pour tous les conducteurs dans le cas où l'interrupteur "évacuation" est connecté.

**BORNES DE RACCORDEMENT DU TABLEAU REPETITEUR (MD150)**

1	Led d'alarme boucle 1	14	Non utilisé	27	+27V
2	Led d'alarme boucle 2	15	Non utilisé	28	0V
3	Led d'alarme boucle 3	16	Non utilisé	29	+ 12V ronfleur
4	Led d'alarme boucle 4	17	Non utilisé	30	Commande ronfleur (0V)
5	Non utilisé	18	Non utilisé	31	NO bouton silence
6	Non utilisé	19	Non utilisé	32	NF bouton silence
7	Non utilisé	20	Non utilisé	33	C bouton silence
8	Non utilisé	21	Led de silence	34	NO évacuation out (option)
9	Non utilisé	22	Led + ronfleur dérangement (0V)	35	C évacuation out (option)
10	Non utilisé	23	Commande L24 (réserve)	36	NF évacuation out (option)
11	Non utilisé	24	Ronfleur alarme (0V)	37	C évacuation in (option)
12	Non utilisé	25	Commande testé (0V)	38	C évacuation in (option)
13	Non utilisé	26	0V	39	NO évacuation in (option)



**LA FONCTION SILENCE:** JP1: position 1-2: silence général =  
tous les ronfleurs d'alerte (tableaux répéteurs & central) se déclenchent

**Enlevez la diode !**

Bestand	TA0644FI1C	REV	WJ/zijlengen
Getekend	De Croo P.	C	PONTER LA RESISTANCE
Goedgekeurd			
Da tum	8/04/2013		

DES MODIFICATIONS PEUVENT ETRE EFFECTUEES SANS MENTION PREALABLE  
LIMOTEC BVBA, BOSSSTRAAT 21, B-8570 VICHTE